

Relatório Anual de Gestão 2011

Versão Aprovada no Conselho de Administração em 18/04/2012

Índice

- 1 Apresentação Institucional
- 2 Estrutura Organizacional
- 3 Desenvolvimento Institucional
- 4 Desempenho da Fundação
- 5 Dados Gerais
- 6 Indicadores Oficiais de Desempenho

Este é o Relatório Anual de Gestão de 2011 para fins de atendimento ao disposto na Resolução do CONSUNI nº. 02/2006, assim como no Estatuto da Fundação COPPETEC e, em respeito à transparência de suas ações junto à clientela e à sociedade em geral.

1 Apresentação Institucional

A Fundação Coordenação de Projetos, Pesquisas e Estudos Tecnológicos - COPPETEC é uma instituição de direito privado, sem fins lucrativos, destinada a apoiar a realização de projetos de desenvolvimento tecnológico, de pesquisa, de ensino e de extensão, da COPPE e demais unidades da UFRJ. Seu público é composto por órgãos governamentais, privados, entidades multilaterais e empresas privadas nacionais e estrangeiras.

A Fundação foi criada em 12 de março de 1993, a partir de um departamento da COPPE, originalmente chamado de COPPETEC, instituído em 1970. Desde então as suas atividades somam 43 anos de serviços prestados à comunidade tecnológica, científica e empresarial.

Desde o primeiro projeto - assinado com FURNAS Centrais Elétricas em 1970 – mais de 10.000 projetos foram realizados com êxito em diversas áreas tecnológicas e de relevância para a sociedade. Sua estrutura, que administra mais de 600 projetos simultaneamente, tem passado por constante aperfeiçoamento para dar conta das exigências de clientes, sobretudo através do uso das tecnologias de informação e comunicação e treinamento de seu pessoal.

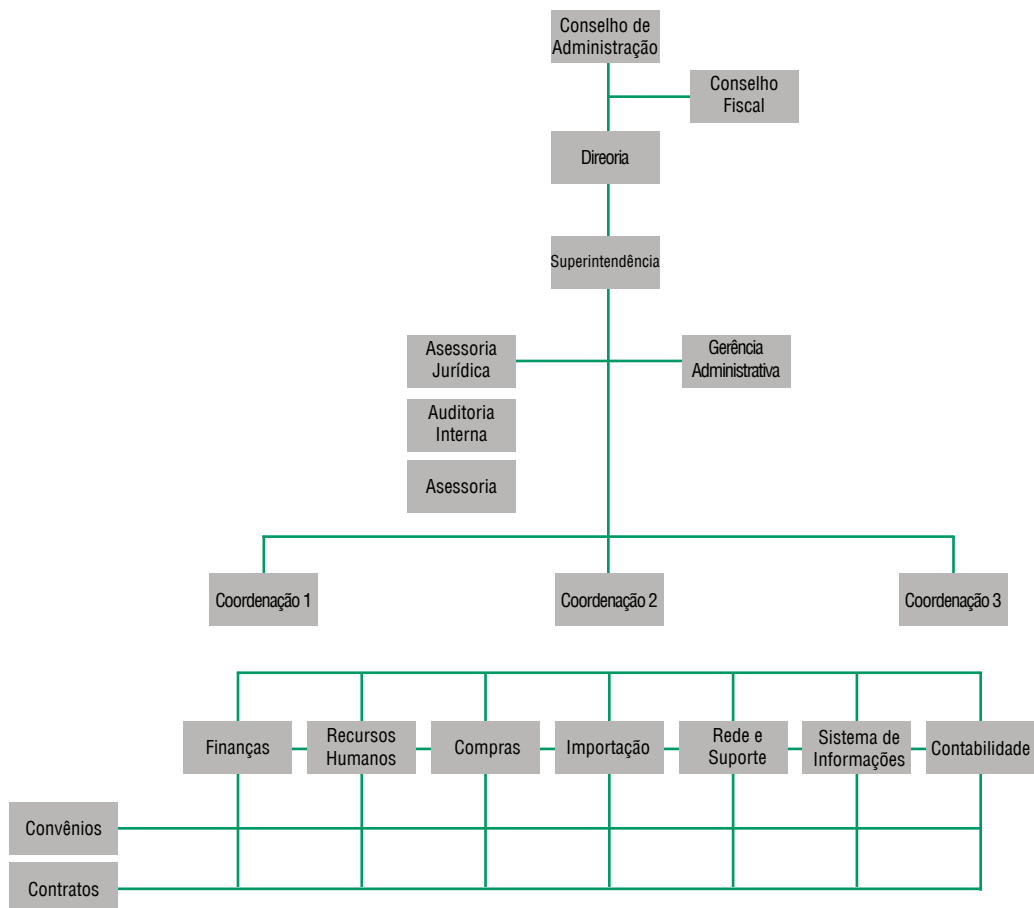
Além dos serviços prestados na gestão dos projetos, do início até o encerramento, a Fundação COPPETEC atua na proteção de patentes, marcas e outros direitos do sistema de propriedade intelectual.

As ações desenvolvidas pela Fundação COPPETEC se destacam por seu profissionalismo, multiplicidade de serviços e agilidade na execução de projetos conduzidos por mais de trezentos docentes e pesquisadores.

A Fundação COPPETEC é auditada regularmente pela Curadoria das Fundações do Ministério Público Estadual e por outros órgãos públicos de fiscalização, o que a obriga a estar permanentemente em dia com suas obrigações fiscais, legais e institucionais. Sua mais recente conquista no campo de seu aprimoramento foi a certificação ISO 9001.

Como uma fundação de apoio a uma universidade federal, a COPPETEC é credenciada pelo MCTI e MEC.

2 Estrutura Organizacional



3 Desenvolvimento Institucional

3.1 PRINCIPAIS ATIVIDADES REALIZADAS

- Participação na Diretoria do CONFIES;
- Participação no "Grupo Rio" (Projetos ANP/Petrobras);
- Operacionalização do Projeto "Empresas Nativas";
- Continuação das obras dos demais prédios do CT2;
- Aprimoramento da infra-estrutura CGTEC (gerador, internet link CT1 por rádio);
- Implantação do Projeto COPPETEC on-line;
- Projeto Memória iniciado;
- Certificação ISO 9001 - Manutenção da Certificação.

4 Desempenho da Fundação

4.1 OS MAIORES CLIENTES EM 2011

- | | | |
|-----------|-----------------|--|
| 1. Vale | 6. Sebrae | 11. Eletronorte |
| 2. Finep | 7. Furnas | 12. Eletronuclear |
| 3. Bndes | 8. Tractebel | 13. Novatrans Energia S/A |
| 4. Ampla | 9. Petrobras | 14. Secretaria Especial de Portos |
| 5. Repsol | 10. Ministérios | 15. Prefeitura da Cidade do Rio de Janeiro |

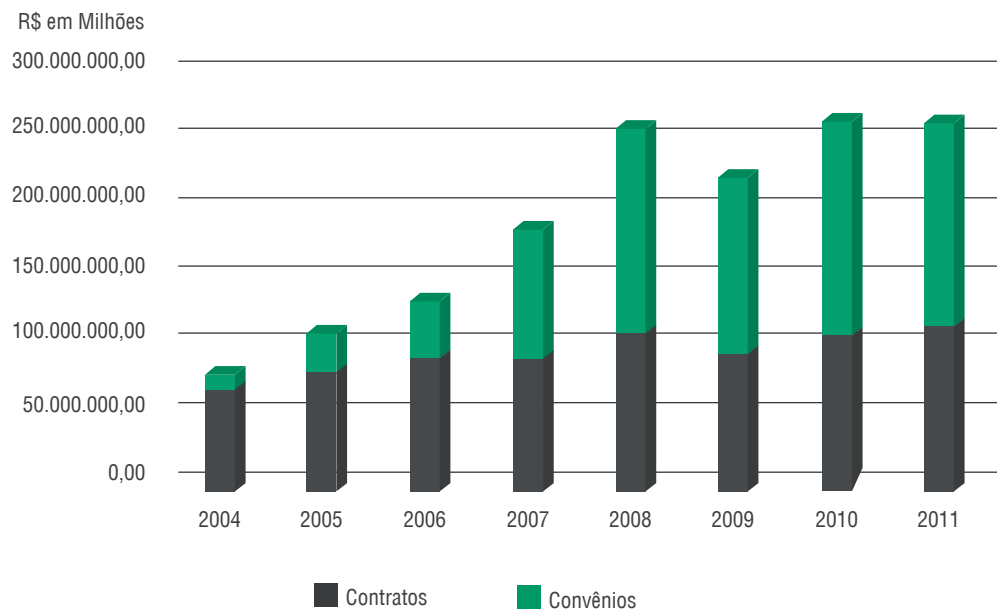
4.2 BALANÇO PATRIMONIAL

Ativo	455.224.272,89	Passivo	455.224.272,89
Ativo Circulante	185.953.349,45	Passivo Circulante	12.396.677,38
Disponibilidade	165.525.046,66	Obrigações Operacionais	12.384.409,50
Caixa	3.292,74	Fornecedores	3.381.147,26
Bco. Conta Movimento	12.542.463,92	Obrig. Trabalhistas	2.809.085,18
Tit. de Liquidez Imediata	152.979.290,00	Obrig. Sociais a Pagar	1.370.755,86
		Obrig. Fiscais a Pagar	782.840,24
Cientes	16.595,536,01	Outras Obrigações	4.040.580,96
Duplicatas a Receber	17.214.812,02		
Devedores Duvidosos	-619.276,01	Contas a Pagar	12.267,88
Antecipações	3.832.766,78	Passivo Não Circulante	109.472.754,16
Débitos de Empregados	540.214,58	Proj. Vinc. Longo Prazo	109.472.754,16
Adiantamento de Fornecedores	1.868.084,13		
Antecipação a Recuperar	1.424.468,07	Patrimônio Social	193.898.049,54
		Patrimônio	163.414.568,21
Ativo Não Circulante	269.270.923,44	Resultado do Exercício	30.483.481,33
Imobilizações em Andamento	109.843.874,77	Reserva Patrimonial	139.456.791,81
Importações em Andamento	20.778,783,20	Acrescimo Patrimonial	139.456.791,81
Obras em Andamento	89.065.091,57		
Imobilizado	159.427.048,67		
Instalações em Imóveis de Terceiros	56.594.438,62		
Móveis e Utensílios	7.730.007,25		
Máquinas e Equipamentos	79.864.427,09		
Ferramentas	98.032,87		
Equipamentos de Informática	14.770.986,20		
Bens Intangíveis	59.340,50		
Veículos	309.816,14		
	455.224.272,89		455.224.272,89

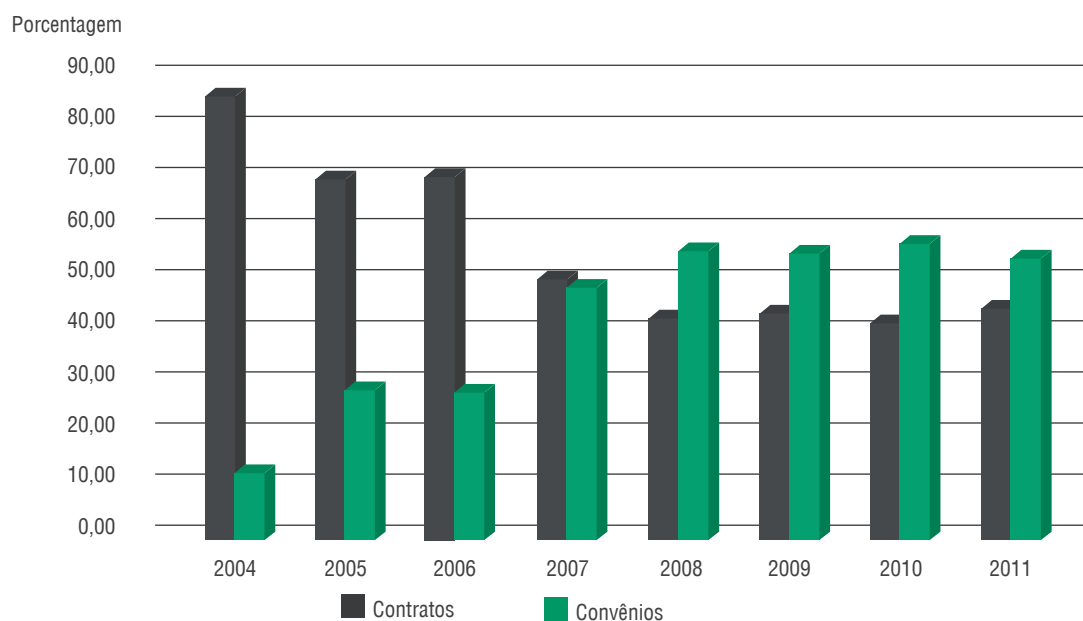
4.3 DEMONSTRATIVO DO SUPERÁVIT DO EXERCÍCIO DE 2011

Receita Operacional Líquida	127.338.733,10
Receitas de Serviços	129.648.949,81
ISS s. Faturamento	-2.550.669,43
Abatimentos e Cancelamentos s. Faturamento	-3.392.062,73
Convênios Internacionais	3.140.069,34
Doações	492.446,11
Despesas de Projetos	-125.547.563,83
Devedores Duvidosos	-888.583,70
Despesas Gerais	-91.547.755,76
Despesas c. Pessoal	-33.111.224,37
Superávit Operacional	1.791.169,27
Receitas Não Operacionais	53.933.548,19
Receitas de Projetos Vinculados	29.707.331,78
Receitas Diversas	862.558,82
Receitas Financeiras	16.682.502,20
Receitas Patrimoniais	6.681.155,39
Despesas Não Operacionais	-25.241.236,13
Depreciações	-21.227.165,29
Despesas Eventuais	-746.592,38
Despesas Financeiras	-326.110,97
Imposto s/ Aplicação Financeira	-2.941.367,49
Superávit Não Operacional	28.692.312,06
Superávit do Exercício	30.483.481,33

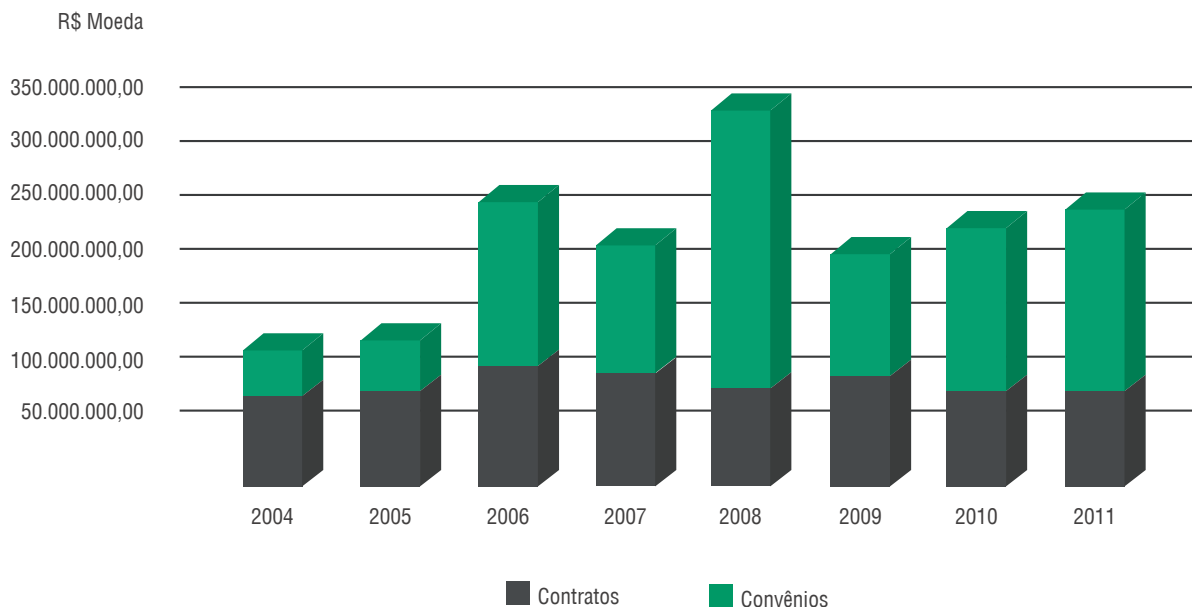
5.1 RECEITA GERAL DOS PROJETOS



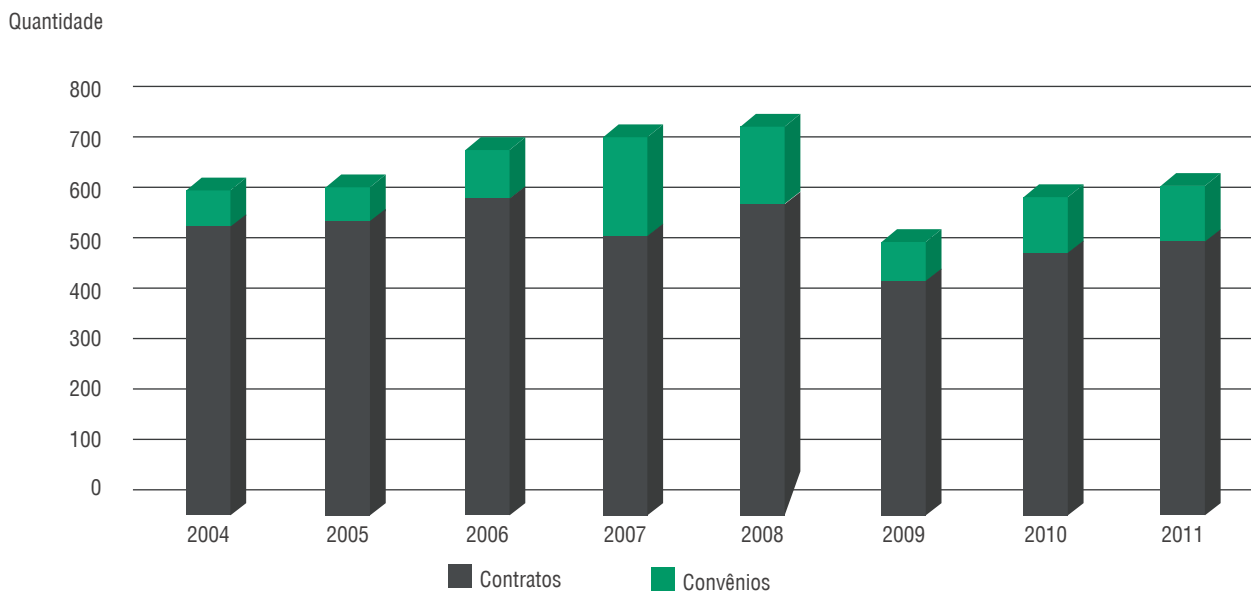
5.2 DISTRIBUIÇÃO PERCENTUAL POR TIPO DE RECEITA



5.3 VALOR DOS PROJETOS INICIADOS
CURSOS E CONGRESSOS NÃO INCLuíDOS



5.4 QUANTIDADE DE PROJETOS INICIADOS
CURSOS E CONGRESSOS NÃO INCLuíDOS



Fonte: Coppetec On-line

6 Indicadores Oficiais de Desempenho

Os indicadores apresentados dizem respeito à avaliação da contribuição da Fundação à pesquisa tecnológica e ao desenvolvimento institucional da COPPE e das demais unidades acadêmicas apoiadas da UFRJ.

1. Recursos captados
2. Projetos contratados
3. Infra-estrutura física de pesquisa
4. Bolsas de iniciação científica e pós-graduação
5. Equipamentos e materiais Nacionais e Importados
6. Repasse de recursos à UFRJ
7. Operações Financeiras
8. Empresas residentes na Incubadora
9. Estagiários
10. Índice da Força de Trabalho

6.1 RECURSOS CAPTADOS PARA PROJETOS DE PESQUISA / 2007-2011

2007		2010	
Contratos	97.137.358,34	Contratos	113.754.212,93
Convênios	93.839.036,18	Convênios	155.536.526,56
Total	190.976.394,52	Total	269.290.739,49
2008		2011	
Contratos	114.748.714,81	Contratos	121.402.297,83
Convênios	150.089.155,99	Convênios	147.151.299,19
Total	264.837.870,80	Total	268.553.597,02
2009			
Contratos	101.559.964,12		
Convênios	127.658.494,81		
Total	229.218.458,93		

Reflete o esforço de captação de recursos para financiar projetos de pesquisa da COPPE e demais unidades apoiadas da UFRJ

Obs. Recursos financeiros que entraram na conta da Fundação no período.

6.2 PROJETO CONTRATADOS DE PESQUISA / 2007-2011

Ano	Tipo	Número	Total
2007	Contrato	660	748
	Convênio	88	
2008	Contrato	614	768
	Convênio	154	
2009	Contrato	464	538
	Convênio	74	
2010	Contrato	516	630
	Convênio	114	
2011	Contrato	542	653
	Convênio	111	
Total			3.337

Projeto por tipo, no período.

Reflete a capacidade de gestão de projetos de pesquisa da COPPE e demais unidades apoiadas da UFRJ.

6.3 INFRA-ESTRUTURA FÍSICA DE PESQUISA DA UFRJ RESERVA PATRIMONIAL

	Valor
Edificações	
Laboratórios I-2000	2.198.662,06
Edificação de Prédio e Contrução do Tanque Oceânico - PENO - COPPE	10.342.793,74
Laboratório de Análises Químicas - PEQ - COPPE	3.057.061,00
Laboratório de Corrosão - PEMM - COPPE	21.080.175,37
Módulo de Prototipagem Parque Tecnológico - COPPE	5.711.049,82
Cento de Excelência de Tecnologia da Informação - Parque Tecnológico - COPPE	10.200.620,41
Centro de Gestão Tecnológica - CGTEC CT2 - COPPE	11.674.739,39
Obras em Andamento - Soma 1	64.265.101,79
Laboratório de Computação Científica - Parque Tecnológico - PEC - COPPE	7.510.929,04
Laboratório de Aplicação e Desenvolvimento - PEE - Parque Tecnológico	177.898,82
Laboratório de Qualificação de Conectores - PEC - Parte Externa do Bloco I (COPPE)	1.238.958,53
Núcleo de Estruturas Oceânicas - PENO - Parque Tecnológico - COPPE	2.347.718,65
Laboratório de Modelagem de Impactos e Egoerenciamentos de Reservatórios de Petróleo - CT2	4.164.521,71
Unidade de Piloto de Preparo Para Catalizadores PROCAT - Escola de Química	42.382.348,20
Laboratório de Biocombustíveis Petróleo de Derivados - Escola de Química	5.607.469,92
Laboratório da Rede de Excelência na Gestão da Cadeia de Suprimento de Petróleo - Parq Tec - COPPE	455.624,03
Laboratório de Macromoléculas e Calóides de Indústria de Petróleo - IMA	641.196,11
Centro de Excelência da Gás Natural - Parque Tecnológico - COPPE	3.727.292,46
Laboratório de Escoamento Multifásico em Tubulações - CT2 - COPPE	7.492.389,21
NUTRE - Rede Temática de Cons e Rec de Ecossistemas e Remed de Áreas Impactadas - Parq Tec - COPPE	641.163,60
Laboratório de Tecnologia de Engenharia de Poços - PEM - CT2 COPPE	6.973.350,44
Lobotatório de Biotanol - Instituto de Química	1.132.228,74
Lab Testes de Corrosão do Lab de Ensaio Não Destrutivos - Expansão do Laboratório de Corrosão - COPPE	3.784.656,68
Soma 2	88.277.746,14
Total	152.542.847,93

Esforço de ampliação de instalações de pesquisa da COPPE e demais unidades da UFRJ sobretudo aquelas voltadas para a inovação tecnológica.

6.4 BOLSAS DE INICIAÇÃO CIENTÍFICA E PÓS-GRADUAÇÃO

Tipo	2007	2008	2009	2010	2011
Bolsa de Iniciação Científica	365	253	611	766	874
Mestrado	528	288	625	693	664
Doutorado	464	236	548	562	554
Pós Doutorado			20	35	74
Técnicos/Docente				24	11
DTI *				11	35
ITI *					5
Total	1.357	777	1.804	2.091	2.217

Reflete o esforço para atrair os melhores estudantes de graduação, mestrado, doutorado e pós-doutorado para os projetos de pesquisa da COPPE e de outras unidades da UFRJ.

* DTI - Desenvolvimento Tecnológico Industrial

* ITI - Iniciação Tecnológica Industrial

6.5 EQUIPAMENTOS E MATERIAIS NACIONAIS E IMPORTADOS

Importados

Ano	Processos	Valor (R\$)
2007	190	5.835.630,00
2008	406	13.275.630,00
2009	406	26.764.311,00
2010	398	21.386.926,00
2011	520	38.814.031,00
Total	1.920	106.076.528,00

Nacionais

Ano	Valor (R\$)
2008	4.992.202,30
2009	5.063.368,59
2010	3.080.997,20
2011	8.181.217,83
Total	21.317.785,92

Espelha o esforço de ampliação e modernização da infra-estrutura de equipamentos científicos para pesquisa da COPPE e das demais unidades apoiadas da UFRJ

6.6 REPASSE DE RECURSOS À UFRJ / 2011

REPASSE DIRETOS DA FUNDAÇÃO À CONTA DA UFRJ (TESOURO NACIONAL)

R\$ 1.007.157,31

6.7 OPERAÇÕES FINANCEIRAS

Ano	Operações
2005	25.069
2006	28.762
2007	39.255
2008	31.279
2009	36.032
2010	39.215
2011	38.434
Total	238.046

Reflete o volume e a agilidade de operações de pagamentos exigidos pela execução dos projetos de pesquisa da COPPE e demais unidades apoiadas da UFRJ.

6.8 EMPRESAS RESIDENTES NA INCUBADORA

Ano	Empresas
2007	12
2008	12
2009	15
2010	21
2011	19

Apoio ao nascimento de pequenas empresas de base tecnológica fruto da atividade de pesquisa nos laboratórios da COPPE e demais unidades da UFRJ.

6.9 ESTAGIÁRIOS

Ano	Estágios
2007	930
2008	437
2009	1258
2010	1150
2011	950
Total	4.725

Oportunidade a estudantes de graduação a realizarem estágios em projetos e atividades de pesquisa.

6.10 ÍNDICE DA FORÇA DE TRABALHO

Ano	Modalidade	2011
a+b	Bolsistas e Estagiários	2.237
c	CLT Técnico*	750
d	Estatutários - Docentes	476
e	Estatutários - Técnico	185
f	Estatutários - Administração	381
g	Prestador de Serviço	901
h	Total	4.930

Índice Percentual da Força de Trabalho
Artigo 6, Parágrafo 3, Decreto 7423/2010.

Aferir o cumprimento do dispositivo legal
(Decreto 7423/2010)

Ano	Empresas	2011
FT UFRJ = a+b+c+d+e+f		3.279
FT Externa = c+g		1.651
Índice Percentual - (FT Externa/Total) x 100 < 33		33,49

A força de trabalho externa envolvida nos projetos de pesquisa não pode ultrapassar 33% do total.

* Apenas o pessoal técnico envolvido nos projetos