

Relatório Anual de Gestão 2013

Índice

- 1 Apresentação Institucional
- 2 Estrutura Organizacional
- 3 Desenvolvimento Institucional
- 4 Desempenho da Fundação
- 5 Dados Gerais
- 6 Indicadores Oficiais de Desempenho

Este é o Relatório Anual de Gestão de 2013 para fins de atendimento ao disposto na Resolução do CONSUNI nº. 02/2006, assim como no Estatuto da Fundação COPPETEC e, em respeito à transparência de suas ações junto à clientela e à sociedade em geral.

1 Apresentação Institucional

A Fundação Coordenação de Projetos, Pesquisas e Estudos Tecnológicos - COPPETEC é uma instituição de direito privado, sem fins lucrativos, destinada a apoiar a realização de projetos de desenvolvimento tecnológico, de pesquisa, de ensino e de extensão, da COPPE e demais unidades da UFRJ. Seu público é composto por órgãos governamentais, privados, entidades multilaterais e empresas privadas nacionais e estrangeiras.

A Fundação foi criada em 12 de março de 1993, a partir de um departamento da COPPE, originalmente chamado de COPPETEC, instituído em 1970. Desde então as suas atividades somam 43 anos de serviços prestados à comunidade tecnológica, científica e empresarial.

Desde o primeiro projeto - assinado com FURNAS Centrais Elétricas em 1970 – mais de 10.000 projetos foram realizados com êxito em diversas áreas tecnológicas e de relevância para a sociedade. Sua estrutura, que administra mais de 600 projetos simultaneamente, tem passado por constante aperfeiçoamento para dar conta das exigências de clientes, sobretudo através do uso das tecnologias de informação e comunicação e treinamento de seu pessoal.

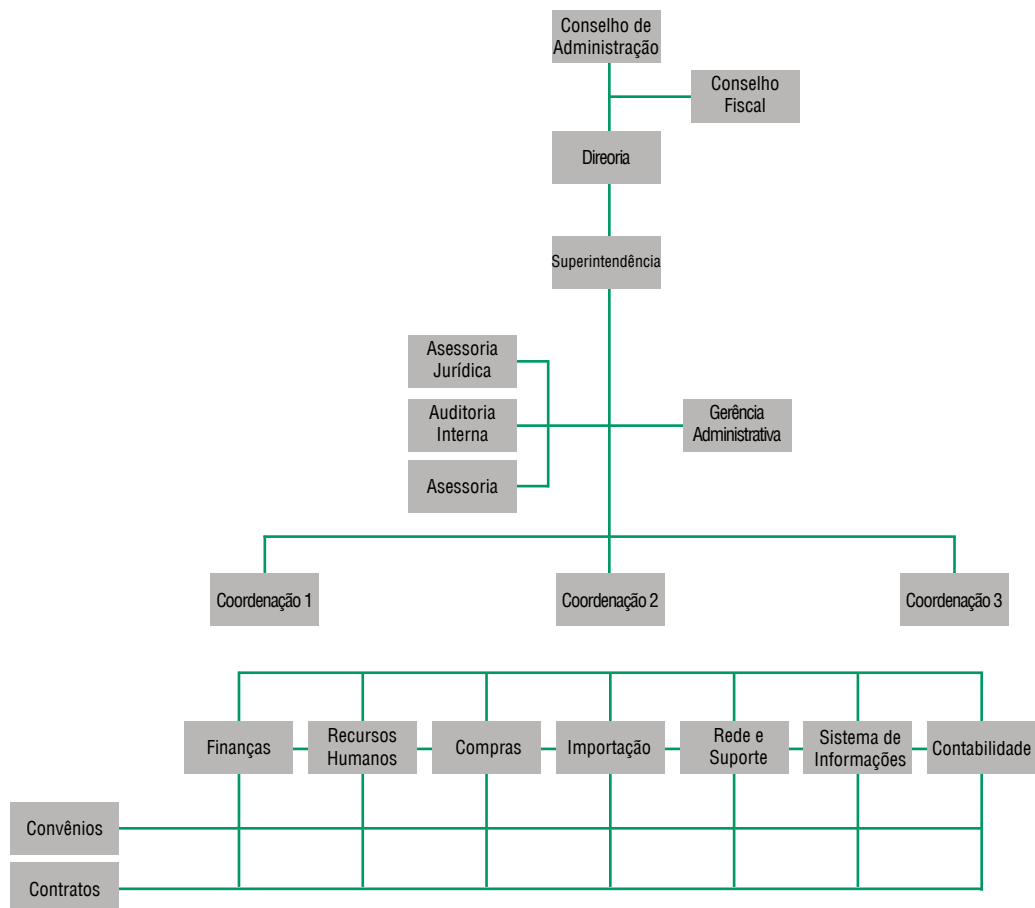
Além dos serviços prestados na gestão dos projetos, do início até o encerramento, a Fundação COPPETEC atua na proteção de patentes, marcas e outros direitos do sistema de propriedade intelectual.

As ações desenvolvidas pela Fundação COPPETEC se destacam por seu profissionalismo, multiplicidade de serviços e agilidade na execução de projetos conduzidos por mais de trezentos docentes e pesquisadores.

A Fundação COPPETEC é auditada regularmente pela Curadoria das Fundações do Ministério Público Estadual e por outros órgãos públicos de fiscalização, o que a obriga a estar permanentemente em dia com suas obrigações fiscais, legais e institucionais. Sua mais recente conquista no campo de seu aprimoramento foi a certificação ISO 9001.

Como uma fundação de apoio a uma universidade federal, a COPPETEC é credenciada pelo MCTI e MEC.

2 Estrutura Organizacional



3 Desenvolvimento Institucional

3.1 PRINCIPAIS ATIVIDADES REALIZADAS

- Eleição da COPPETEC para recondução à Diretoria do CONFIES ;
- Participação na Assembléia Anual do CONFIES, novembro de 2013.;
- Menção Platina na “Gestão da Qualidade” pela COPPE/UFRJ;
- Continuação das obras de infra-estrutura do CT2;
- Aprovação da Regulamentação do Projeto Interinstitucional de Cooperação entre a COPPE/UFRJ e a Fundação COPPETEC;
- Participação junto ao Congresso Nacional nos avanços da legislação das Fundações de Apoio às IFES (Lei nº. 12.863 de 2013).

4 Desempenho da Fundação

1. Clientes
2. Balanço Patrimonial
3. Demonstrativo do Superávit do Exercício
4. Reserva Patrimonial

4.1 OS 40 MAIORES CLIENTES EM 2013

1. Ge
2. V&M
3. Emc
4. Finep
5. Bndes
6. Ampla
7. Statoil
8. Repsol
9. Sebrae
10. Furnas
11. Siemens
12. Sinochem
13. Bg group
14. Tractebel
15. Petrobras
16. Ministérios
17. Eletronorte
18. Halliburton
19. Baker Hughes
20. Schlumberger
21. Tenaris Confab
22. Eletronuclear
23. Novatrans Energia S/A
24. Secretaria Especial de pPrtos
25. Prefeitura da Cidade do Rio de Janeiro

4.2 BALANÇO PATRIMONIAL

Ativo	567.234.678,75	Passivo	567.234.678,75
Ativo Circulante	270.605.630,68	Passivo Circulante	23.251.175,13
Disponibilidade	247.059.772,00	Obrigações Operacionais	23.205.985,64
Caixa	6.404,08	Fornecedores	3.779.578,53
Bco. Conta Movimento	25.862.711,39	Obrig. Trabalhistas	2.406.311,91
Tit. de Liquidez Imediata	221.190.656,53	Obrig. Sociais a Pagar	2.918.181,04
		Obrig. Fiscais a Pagar	2.226.981,76
Cientes	18.531.153,13	Outras Obrigações	11.874.932,40
Duplicatas a Receber	19.734.217,83		
Devedores Duvidosos	-1.203.064,70	Contas a Pagar	45.189,49
Antecipações	5.014.705,55	Passivo Não Circulante	108.454.755,25
Débitos de Empregados	720.572,09	Contingências Fiscais	131.815,62
Adiantamento de Fornecedores	1.992.329,09	Proj. Vinc. Longo Prazo	101.587.881,22
Antecipação a Recuperar	2.301.804,37	Proj. Vinc. Longo Prazo SICONV	6.735.058,41
Ativo Não Circulante	296.629.048,07	Patrimônio Social	291.178.670,73
		Patrimônio	231.406.352,83
Imobilizações em Andamento	44.557.546,17	Resultado do Exercício	59.772.317,90
Importações em Andamento	35.177.717,31		
Obras em Andamento	9.379.828,86	Reserva Patrimonial	144.350.077,64
		Acrescimento Patrimonial	144.350.077,64
Imobilizado	252.071.501,90		
Instalações em Imóveis de Terceiros	132.445.414,50		
Móveis e Utensílios	8.726.675,44		
Máquinas e Equipamentos	100.820.206,79		
Ferramentas	167.589,35		
Equipamentos de Informática	9.585.107,12		
Bens Intangíveis	59.340,50		
Veículos	267.168,20		
	567.234.678,75		567.234.678,75

4.3 DEMONSTRATIVO DO SUPERÁVIT DO EXERCÍCIO DE 2013

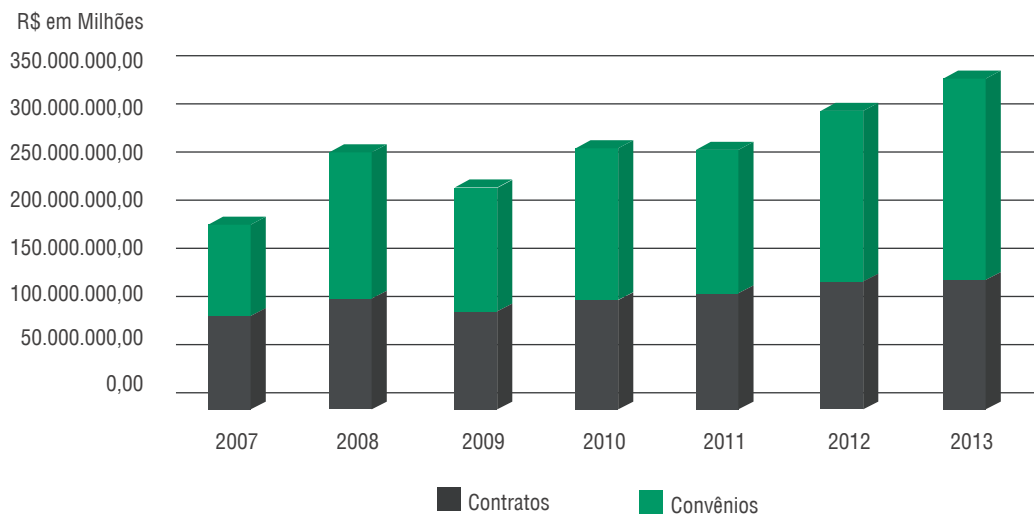
Receita Operacional Líquida	190.788.427,00
Receitas de Serviços	186.837.190,48
ISS s. Faturamento	-3.679.126,87
Abatimentos e Cancelamentos s. Faturamento	-1.948.315,48
Convênios Internacionais	6.571.390,59
Doações	3.007.288,28
Despesas de Projetos	-145.130.379,47
Devedores Duvidosos	-1.484.970,29
Despesas Gerais	-106.776.780,88
Despesas c. Pessoal	-36.868.628,30
Superávit Operacional	45.658.047,53
Receitas Não Operacionais	42.136.975,70
Receitas de Projetos Vinculados	30.727.511,36
Receitas Diversas	411.134,13
Receitas Financeiras	2.006.140,44
Receitas Patrimoniais	8.992.189,77
Despesas Não Operacionais	-28.022.705,33
Depreciações	-27.153.454,87
Despesas Eventuais	96.068,30
Despesas Financeiras	-394.947,60
Imposto s/ Aplicação Financeira	-378.234,56
Superávit Não Operacional	14.114.270,37
Superávit do Exercício	59.772.317,90

4.4 RESERVA PATRIMONIAL

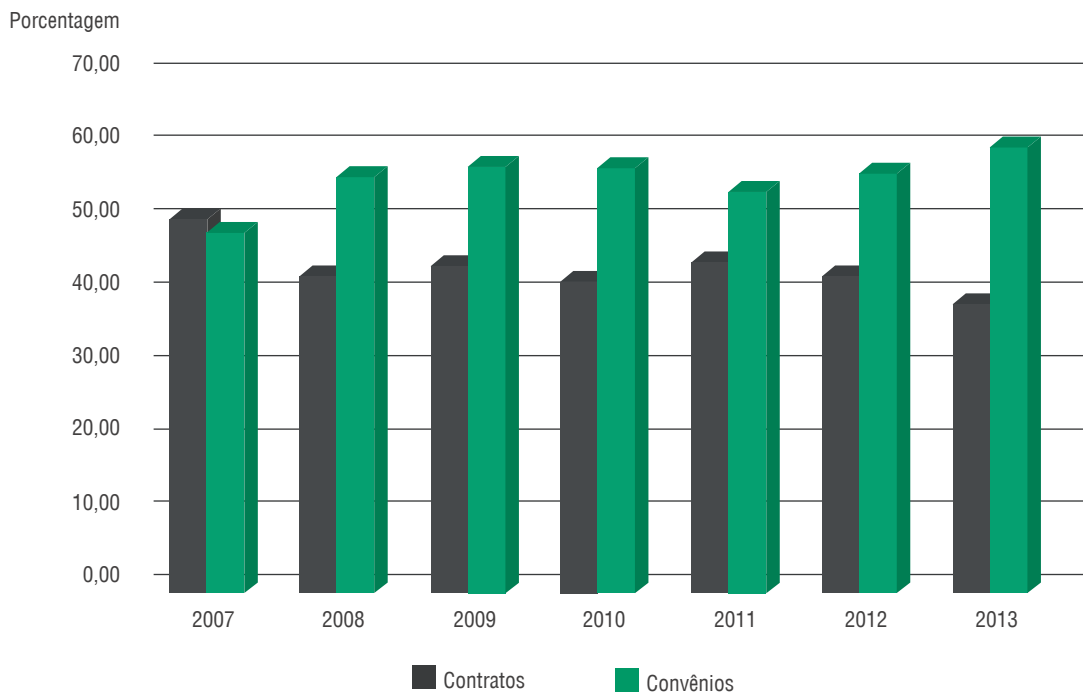
Obras e andamento	
Laboratório de Computação Científica - PEC - Luiz Landau - P. Tecnológico	7.510.929,04
Centro de Excelência de Tecnologia da Informação -Parque Tecnológico	177.898,82
Maglev Protótipo de Sist de Transp. Urbano - PEE	1.691.001,00
Soma	9.379.828,86
<hr/>	
Tanque Oceânico	10.342.793,74
Centro de Energia e Tecnologia Sustentável	788.625,11
Laboratório de Corrosão - PEMM - 1ª parte	21.080.175,37
Laboratório de Análises Químicas - PEQ	3.057.061,00
Módulo de Plototipagem Parque Tecnológico	5.711.049,72
Laboratório de Aplicação e Desenvolvimento - PEE - Parque Tecnológico	10.200.620,41
Laboratório de Qualificação de Conectores - PEC - Aprte Externa Bloco I	1.537.590,03
Núcleo de Estruturas Oceânicas - PENO - Parque Tecnológico	3.214.237,52
Lab. de Modelagem de Impactos e Egoerenciamento de Reservatórios de Petróleo - Expansão do CT	4.164.521,71
Lab. Piloto de Preparo para Catalizadores - ESC Quimica - PROCAT - COPPETEC E CARIOCA	43.679.647,94
Laboratório de Biocombustíveis Petróleo e Derivados - ESCOLA DE QUIMICA	5.607.469,92
Laboratório de Rede de Excelencia na Gestão de Suprimento de Petróleo - Parque Tecnológico	455.624,03
Centro de Excelencia de Gás Natural - Parque Tecnológico	4.024.725,59
Laboratório de Escoamento Multifásico em Tubulações - Expansão do CT	7.572.398,21
Laboratório de Tecnologia de Engenharia de Pocos - Expansão do CT	6.973.350,44
Laboratório de Inspeção Não Destrutiva e Corrosão - PEMM - 2ª Parte	3.806.935,88
Laboratório de Bietanol 2 Instituto de Quimica	2.753.422,16
Soma	134.970.248,78
<hr/>	
Total	144.350.077,64

São as Edificações da Fundação COPPETEC, exceto o complexo de Laboratórios I-2000 e prédio da CGTEC, construídos com recursos próprios.

5.1 RECEITA GERAL DOS PROJETOS

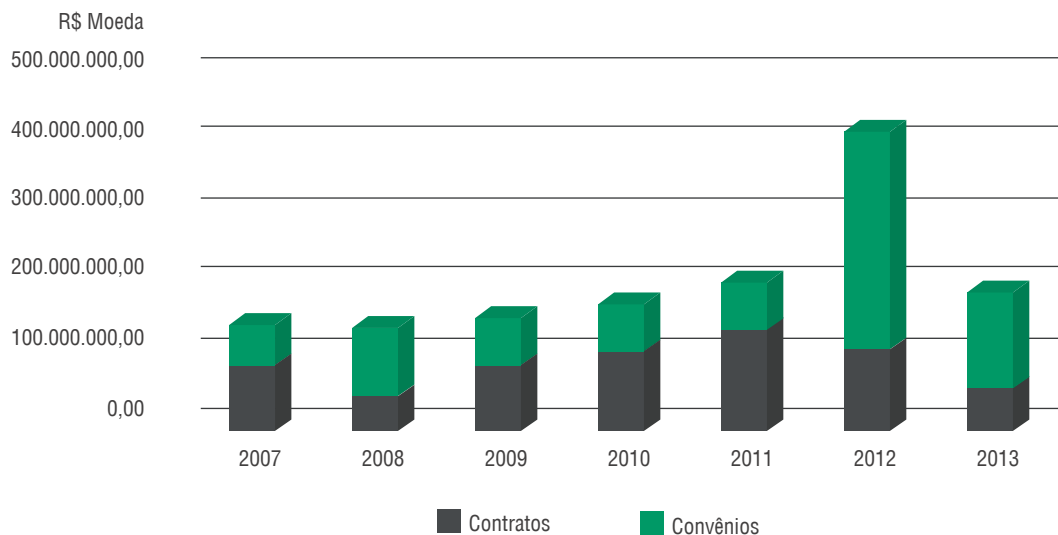


5.2 DISTRIBUIÇÃO PERCENTUAL POR TIPO DE RECEITA



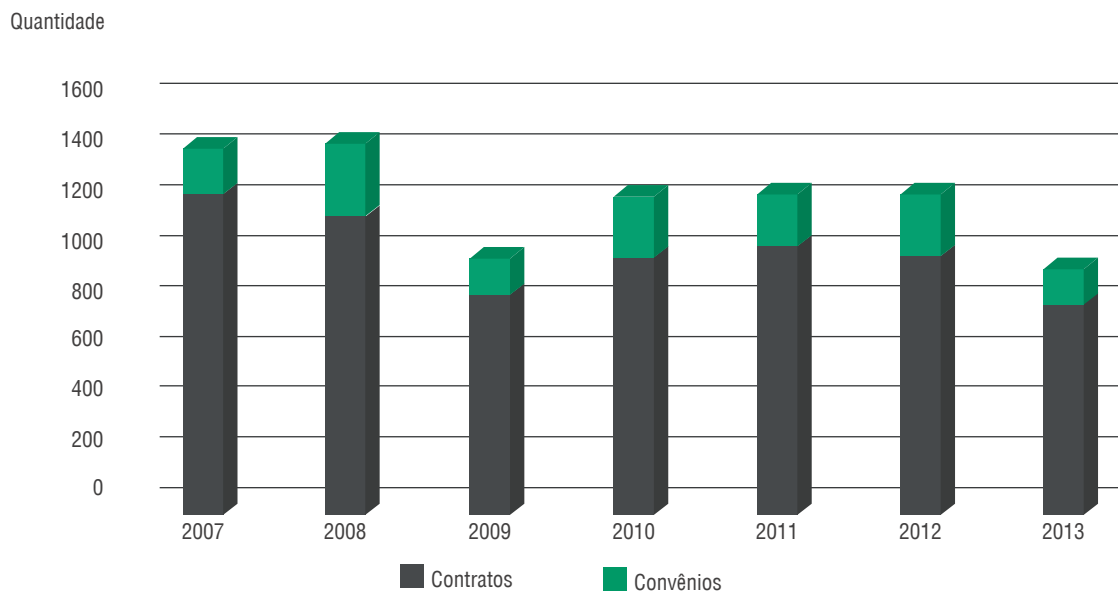
Fonte: Coppetec On-line

5.3 VALOR DOS PROJETOS INICIADOS CURSOS E CONGRESSOS NÃO INCLUÍDOS



O valor final de um projeto “curso/congresso”, depende do número de inscritos, o qual não é conhecido ao iniciar o projeto.

5.4 QUANTIDADE DE PROJETOS INICIADOS CURSOS E CONGRESSOS NÃO INCLUÍDOS



Fonte: Coppetec On-line

6 Indicadores Oficiais de Desempenho

Os indicadores apresentados dizem respeito à avaliação da contribuição da Fundação à pesquisa tecnológica e ao desenvolvimento institucional da COPPE e das demais unidades acadêmicas apoiadas da UFRJ.

1. Recursos captados
2. Projetos contratados
3. Infra-estrutura física de pesquisa
4. Bolsas de iniciação científica e pós-graduação
5. Equipamentos e materiais Nacionais e Importados
6. Repasse de recursos à UFRJ
7. Operações Financeiras
8. Empresas residentes na Incubadora
9. Estagiários
10. Índice da Força de Trabalho

6.1 RECURSOS CAPTADOS PARA PROJETOS DE PESQUISA / 2007-2013

2007		2011	
Contratos	97.137.358,34	Contratos	121.402.297,83
Convênios	93.839.036,18	Convênios	147.151.299,19
Total	190.976.394,52	Total	268.553.597,02
2008		2012	
Contratos	114.748.714,81	Contratos	132.807.957,52
Convênios	150.089.155,99	Convênios	175.977.312,67
Total	264.837.870,80	Total	308.785.270,19
2009		2013	
Contratos	101.559.964,12	Contratos	134.218.179,65
Convênios	127.658.494,81	Convênios	207.367.510,33
Total	229.218.458,93	Total	341.585.689,98
2010			
Contratos	113.754.212,93		
Convênios	155.536.526,56		
Total	269.290.739,49		

Reflete o esforço de captação de recursos para financiar projetos de pesquisa da COPPE e demais unidades apoiadas da UFRJ

Obs. Recursos financeiros que entraram na conta da Fundação no período.

6.2 PROJETO CONTRATADOS DE PESQUISA / 2007-2013

Ano	Tipo	Número	Total
2007	Contrato	658	746
	Convênio	88	
2008	Contrato	609	763
	Convênio	154	
2009	Contrato	457	531
	Convênio	74	
2010	Contrato	530	650
	Convênio	120	
2011	Contrato	546	653
	Convênio	107	
2012	Contrato	529	653
	Convênio	124	
2013	Contrato	533	635
	Convênio	102	
Total			4.631

Reflete a capacidade de gestão de projetos de pesquisa da COPPE e demais unidades apoiadas da UFRJ.

Projeto por tipo, no período.

6.3 INFRA-ESTRUTURA FÍSICA DE PESQUISA DA UFRJ RESERVA PATRIMONIAL

Obras em andamento	
Laboratório de Computação Científica - PEC - Luiz Landau - P. Tecnológico	7.510.929,04
Centro de Excelência de Tecnologia da Informação -Parque Tecnológico	177.898,82
Maglev Protótipo de Sist de Transp. Urbano - PEE	1.691.001,00
Subtotal 1	9.379.828,86
<hr/>	
Laboratórios I2000	2.198.662,06
Tanque Oceânico	10.342.793,74
Laboratório de Corrosão - PEMM - 1ª parte	21.080,175,37
Centro de Gestão de Tecnologia CGTEC	11.674.739,39
Laboratório de Análises Químicas - PEQ	3.057.061,00
Módulo de Plototipagem Parque Tecnológico	5.711.049,72
Laboratório de Aplicação e Desenvolvimento - PEE - Parque Tecnológico	10.200.620,41
Laboratório LEAD - PEE	787.343,43
Laboratório de Qualificação de Conectores - PEC - Aprte Externa Bloco I	1.537,590,03
Núcleo de Estruturas Oceânicas - PENO - Parque Tecnológico	3.214.237,52
Lab. de Modelagem de Impactos e Egoerenciamento de Reservatórios de Petróleo - Expansão do CT	4.164.521,71
Lab. Piloto de Preparo para Catalizadores - ESC Quimica - PROCAT - COPPETEC E CARIOCA	43.680.929,62
Laboratório de Biocombustíveis Petróleo e Derivados - ESCOLA DE QUIMICA	5.607.469,92
Laboratório de Rede de Excelencia na Gestão de Suprimento de Petróleo - Parque Tecnológico	455.624,03
Centro de Excelencia de Gás Natural - Parque Tecnológico	4.024.725,59
Laboratório de Escoamento Multifásico em Tubulações - Expansão do CT	7.572.398,21
Laboratório de Tecnologia de Engenharia de Pocos - Expansão do CT	6.973.350,44
Laboratório de Inspeção Não Destrutiva e Corrosão - PEMM - 2ª Parte	3.806.935,88
Laboratório de Bietanol 2 Instituto de Quimica	2.753.422,16
Subtotal 2	148.843.650,23
<hr/>	
Total (1 +2)	158.223.479,09

Esforço de ampliação de instalações de pesquisa da COPPE e demais unidades da UFRJ sobretudo aquelas voltadas para a inovação tecnológica.

6.4 BOLSAS DE INICIAÇÃO CIENTÍFICA E PÓS-GRADUAÇÃO

Tipo	2007	2008	2009	2010	2011	2012	2013
Bolsa de Iniciação Científica	365	253	611	766	874	1194	1207
Mestrado	528	288	625	693	664	853	952
Doutorado	464	236	548	562	554	648	702
Pós Doutorado			20	35	74	99	149
Técnicos/Docente				24	11	33	8
DTI *				11	35	42	83
ITI *					5	17	44
DUPLO DIPLOMA						4	12
Bolsa PV - PESQ. VISITANTE						3	1
Bolsa Pesq. Servidor UFRJ						3	73
Bolsa EV- Especialista Visitante						1	-
Bolsa Estímulo à Inovação							20
Total	1.357	777	1.804	2.091	2.217	2.897	3.251

Reflete o esforço para atrair os melhores estudantes de graduação, mestrado, doutorado e pós-doutorado para os projetos de pesquisa da COPPE e de outras unidades da UFRJ.

* DTI - Desenvolvimento Tecnológico Industrial

* ITI - Iniciação Tecnológica Industrial

6.5 EQUIPAMENTOS E MATERIAIS NACIONAIS E IMPORTADOS

Importados

Ano	Processos	Valor (R\$)
2007	190	5.835.630,00
2008	406	13.275.630,00
2009	406	26.764.311,00
2010	398	21.386.926,00
2011	520	38.814.031,00
2012	492	34.142.178,00
2013	600	39.296.299,15
Total	3.012	179.515.005,15

Nacionais

Ano	Valor (R\$)
2008	4.992.202,30
2009	5.063.368,59
2010	3.080.997,20
2011	8.181.217,83
2012	7.859.281,65
2013	7.866.332,70
Total	32.051.197,97

Espelha o esforço de ampliação e modernização da infra-estrutura de equipamentos científicos para pesquisa da COPPE e das demais unidades apoiadas da UFRJ

6.6 REPASSE DE RECURSOS À UFRJ / 2013

REPASSE DIRETOS DA FUNDAÇÃO À CONTA DA UFRJ (TESOURO NACIONAL)

R\$ 1.535.475,11

6.7 OPERAÇÕES FINANCEIRAS

Ano	Operações
2007	39.255
2008	31.279
2009	36.032
2010	39.215
2011	38.434
2012	88.389
2013	68.838

Reflete o volume e a agilidade de operações de pagamentos exigidos pela execução dos projetos de pesquisa da COPPE e demais unidades apoiadas da UFRJ.

6.8 EMPRESAS RESIDENTES NA INCUBADORA

Ano	Empresas
2007	12
2008	12
2009	15
2010	21
2011	19
2012	19
2013	21

Apoio ao nascimento de pequenas empresas de base tecnológica fruto da atividade de pesquisa nos laboratórios da COPPE e demais unidades da UFRJ.

6.9 ESTAGIÁRIOS

Ano	Estágios
2007	930
2008	437
2009	1258
2010	1150
2011	951
2012	1070
2013	1028
Total	6.824

Oportunidade a estudantes de graduação a realizarem estágios em projetos e atividades de pesquisa.

6.10 ÍNDICE DA FORÇA DE TRABALHO

Ano	Modalidade	2013
a+b	Bolsistas e Estagiários	3.002
c	CLT Técnico*	823
d	Estatutários - Docentes	497
e	Estatutários - Técnico	191
f	Estatutários - Administração	293
g	Prestador de Serviço	733
h	Total	5.539

Índice Percentual da Força de Trabalho
Artigo 6, Parágrafo 3, Decreto 7423/2010.

Aferir o cumprimento do dispositivo legal
(Decreto 7423/2010)

Ano	Empresas	2013
FT UFRJ = a+b+c+d+e+f		3.983
FT Externa = c+g		1.556
Índice Percentual - (FT Externa/Total) x 100 < 33		28,09

A força de trabalho externa envolvida nos projetos de pesquisa não pode ultrapassar 33% do total.

* Apenas o pessoal técnico envolvido nos projetos