

Relatório Anual de Gestão 2014

Índice

- 1 Apresentação Institucional
- 2 Estrutura Organizacional
- 3 Desenvolvimento Institucional
- 4 Desempenho da Fundação
- 5 Dados Gerais
- 6 Indicadores Oficiais de Desempenho

Este é o Relatório Anual de Gestão de 2014 para fins de atendimento ao disposto na Resolução do CONSUNI nº. 02/2006, assim como no Estatuto da Fundação COPPETEC e, em respeito à transparência de suas ações junto à clientela e à sociedade em geral.

1 Apresentação Institucional

A Fundação Coordenação de Projetos, Pesquisas e Estudos Tecnológicos - COPPETEC é uma instituição de direito privado, sem fins lucrativos, destinada a apoiar a realização de projetos de desenvolvimento tecnológico, de pesquisa, de ensino e de extensão, da COPPE e demais unidades da UFRJ. Seu público é composto por órgãos governamentais, privados, entidades multilaterais e empresas privadas nacionais e estrangeiras.

A Fundação foi criada em 12 de março de 1993, a partir de um departamento da COPPE, originalmente chamado de COPPETEC, instituído em 1970. Desde então as suas atividades somam 43 anos de serviços prestados à comunidade tecnológica, científica e empresarial.

Desde o primeiro projeto - assinado com FURNAS Centrais Elétricas em 1970 – mais de 10.000 projetos foram realizados com êxito em diversas áreas tecnológicas e de relevância para a sociedade. Sua estrutura, que administra mais de 600 projetos simultaneamente, tem passado por constante aperfeiçoamento para dar conta das exigências de clientes, sobretudo através do uso das tecnologias de informação e comunicação e treinamento de seu pessoal.

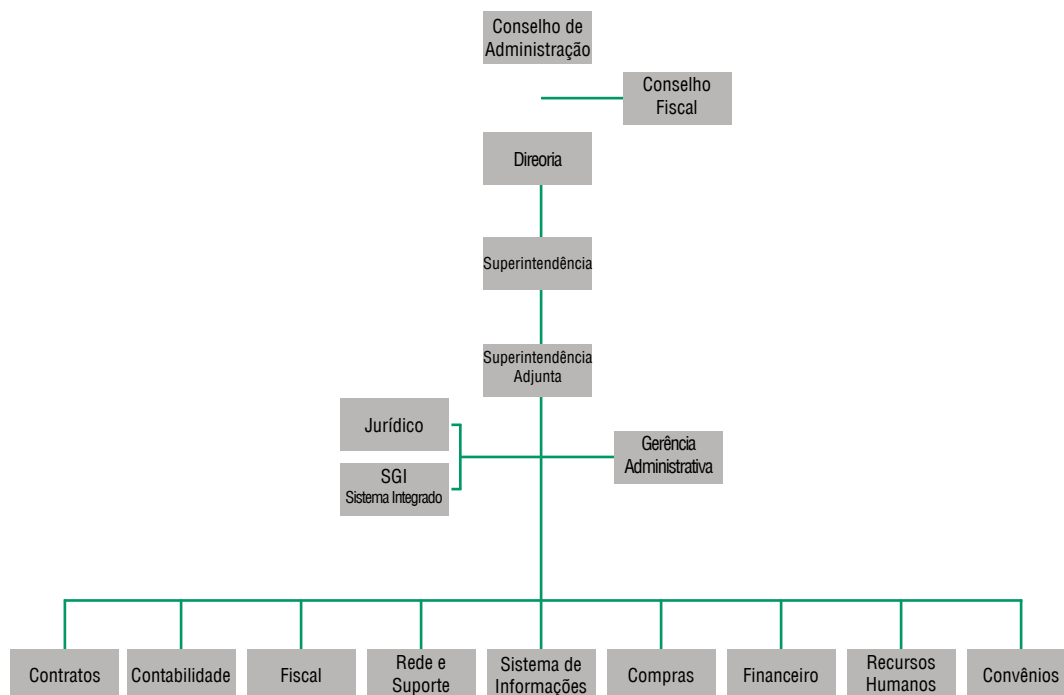
Além dos serviços prestados na gestão dos projetos, do início até o encerramento, a Fundação COPPETEC atua na proteção de patentes, marcas e outros direitos do sistema de propriedade intelectual.

As ações desenvolvidas pela Fundação COPPETEC se destacam por seu profissionalismo, multiplicidade de serviços e agilidade na execução de projetos conduzidos por mais de trezentos docentes e pesquisadores.

A Fundação COPPETEC é auditada regularmente pela Curadoria das Fundações do Ministério Público Estadual e por outros órgãos públicos de fiscalização, o que a obriga a estar permanentemente em dia com suas obrigações fiscais, legais e institucionais. Sua mais recente conquista no campo de seu aprimoramento foi a certificação ISO 9001.

Como uma fundação de apoio a uma universidade federal, a COPPETEC é credenciada pelo MCTI e MEC.

2 Estrutura Organizacional



3 Desenvolvimento Institucional

3.1 PRINCIPAIS ATIVIDADES REALIZADAS

- Eleição da COPPETEC como Vice-Presidente da Diretoria do CONFIES
- Participação no 32º Encontro Nacional do CONFIES (Florianópolis, Novembro de 2014);
- Continuação das obras de infra-estrutura do CT2;
- Participação na viabilização da Emenda Constituição que revisou o Capítulo de Ciência e Tecnologia da CF;
- Participação no GT da Câmara dos Deputados que elaborou o PL 2177 – Código de Ciência e Tecnologia;
- Implantação do Programa de Portadores de Deficiência conforme legislação.

4 Desempenho da Fundação

1. Clientes
2. Balanço Patrimonial
3. Demonstrativo do Superávit do Exercício
4. Reserva Patrimonial
5. Indicadores Contábeis

4.1 OS 40 MAIORES CLIENTES EM 2014

1. Ge
2. V&M
3. EMC
4. Finep
5. BNDES
6. Amplas
7. Statoil
8. Repsol
9. Sebrae
10. Furnas
11. Siemens
12. Sinochem
13. Bg Group
14. Tractebel
15. Petrobras
16. Ministérios
17. Eletronorte
18. Halliburton
19. Baker Hughes
20. Schlumberger
21. Tenaris Confab
22. Eletronuclear
23. Nova Trans Energia S/A
24. Secretaria Especial dos Portos
25. Prefeitura da Cidade do Rio de Janeiro
26. Queiroz Galvão
27. Siemens
28. Shell
29. CSN
30. Biomanguinhos
31. Statoil
32. CONFAB
33. Fcc-Tarrio
34. Porto do Açú Operações S/A
35. Oi Internet S/A
36. Telemar Internet S/A
37. IKON Science do Brazil Ltda
38. Transmissora Aliança de Energia Elétrica
39. Light
40. All - América Latina Logística do Brasil S/A
41. Anglo Ferrous Brazil S/A
42. CBMM
43. Fiocruz
44. Fiotec
45. Vale S/A
46. DERBA - Dept. de Infraestrutura e Transporte da Bahia
47. Diretoria de Programa Estratégicos a Marinha
48. Concessão Metroviária do Rio de Janeiro S/A
49. FMTT - Fundo Municipal de Transporte e Transito

4.2 BALANÇO PATRIMONIAL

Ativo	549.253.537,05	Passivo	549.253.537,05
Ativo Circulante	243.099.158,29	Passivo Circulante	14.018.321,63
Disponibilidade	225.941.203,38	Obrigações Operacionais	13.931.921,10
Caixa	5.951,12	Fornecedores	2.525.395,22
Bco. Conta Movimento	15.098.214,99	Obrig. Trabalhistas	2.738.060,96
Tit. de Liquidez Imediata	210.837.037,27	Obrig. Sociais a Pagar	3.136.178,49
		Obrig. Fiscais a Pagar	309.742,65
Clientes	13.414.453,57	Outras Obrigações	5.222.543,78
Duplicatas a Receber	14.479.074,37		
Devedores Duvidosos	-1.064.620,80	Contas a Pagar	86.400,53
Antecipações	3.743.501,34	Passivo Não Circulante	66.486.678,81
Débitos de Empregados	1.020.627,40	Contingências Fiscais	2.417.834,38
Adiantamento de Fornecedores	1.607.505,28	Proj. Vinc. Longo Prazo	56,327.330,17
Antecipação a Recuperar	1.115.368,66	Proj. Vinc. Longo Prazo SICONV	3.241.514,26
		Proj. Vinc. Longo Prazo EMBRAPPII	4.500.000,0
Ativo Não Circulante	306.154.378,76		
Ações Judiciais	2.372.761,04	Patrimônio Social	323.319.705,53
		Patrimônio	291.178.670,73
Imobilizações em Andamento	35.730.129,42	Resultado do Exercício	32.141.034,80
Importações em Andamento	28.041.301,56		
Obras em Andamento	7.688.827,86	Reserva Patrimonial	145.428.831,08
		Acrescimo Patrimonial	145.428.831,08
Imobilizado	268.051.488,30		
Instalações em Imóveis de Terceiros	129.252.190,31		
Móveis e Utensílios	8.861.077,69		
Máquinas e Equipamentos	121.674.949,86		
Ferramentas	171.883,42		
Equipamentos de Informática	7.569.796,64		
Bens Intangíveis	59.340,50		
Veículos	462.249,88		
	549.253.537,05		549.253.537,05

4.3 DEMONSTRATIVO DO SUPERÁVIT DO EXERCÍCIO DE 2014

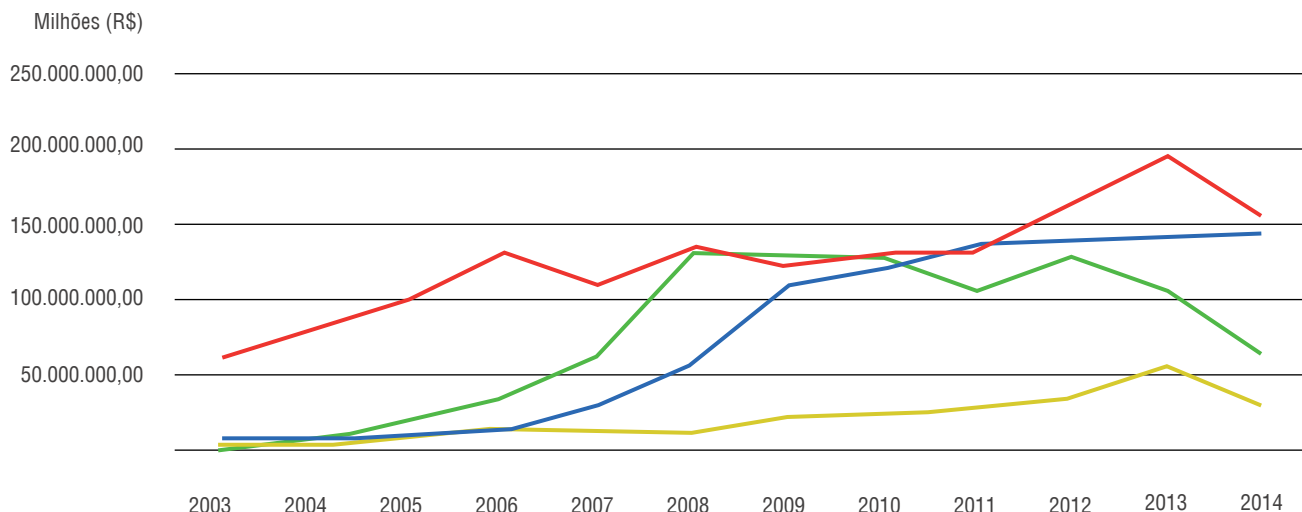
Receita Operacional Líquida	150.202.413,58
Receitas de Serviços	149.736.600,05
ISS s. Faturamento	-2.943.132,42
Abatimentos e Cancelamentos s. Faturamento	-3.414.784,11
Convênios Internacionais	5.264.946,13
Doações	1.558.783,93
Despesas de Projetos	-135.613.523,02
Devedores Duvidosos	-4.112.492,24
Despesas Gerais	-94.803.634,91
Despesas c. Pessoal	-36.697.395,87
Superávit Operacional	14.588.890,56
Receitas Não Operacionais	48.946.904,54
Receitas de Projetos Vinculados	37.019.647,08
Receitas Diversas	364.157,49
Receitas Financeiras	2.344.334,44
Receitas Patrimoniais	9.218.765,53
Despesas Não Operacionais	-31.394.760,30
Depreciações	-30.035.467,68
Despesas Eventuais	-505.251,58
Despesas Financeiras	-389.214,33
Imposto s/ Aplicação Financeira	-464.826,71
Superávit Não Operacional	17.552.144,24
Superávit do Exercício	32.141.034,80

4.4 RESERVA PATRIMONIAL**Valores em 31/12/2014**

Tanque Oceânico	10.342.793,74
Centro de Energia e Tecnologia Sustentável	787.343,43
Laboratório de Corrosão - PEMM	21.080.175,37
Laboratório de Análises Químicas - PEQ	3.057.061,00
Laboratório de Computação Científica - PEC - Luiz Landau - P. tecnológico	7.510.929,04
Laboratório de Aplicação e Desenvolvimento - PEE - Liu Shu - P. Tecnológico	177.898,82
Módulo de Plototipagem - Parque Tecnológico	5.711.049,72
Centro de Excelência de Tecnologia da Informação - Parque Tecnológico	10.200.620,41
Laboratório de Qualificação de Conectores - PEC - Ney Roitman - Parte Externa Bloco I	1.537.590,03
Núcleo de Estruturas Oceânicas - PENO - Murilo Vaz - Parque Tecnológico	3.214.237,52
Lab. de Modelagem de Impactos e Egoerenciamento de Reservatórios de Petróleo - Expansão do CT	4.164.521,71
Unidade Piloto de Preparo para Catalizadores - ESC Química Donato Aranda - PROCAT - Santa Cruz - Contrato de Comodato entre a COPPETEC e CARIOCA ENGENHARIA	43.680.929,62
Laboratório de Biocombustíveis Petróleo e Derivados - Veronica Calado - ESCOLA DE QUIMICA	5.607.469,92
Laboratório de Rede de Excelencia na Gestão de Suprimento de Petroleo - Heitor Caullirax - Parque Tecnoloogico	455.624,03
Centro Excelencia de Gás Natural - Mauricio Guedes - Parque Tecnológico	4.024.725,59
Laboratorio de Escoamento Multifásico em Tubulações - Átila Pantaleão - Expansão do CT	7.572.398,21
Laboratório de Tecnologia de Engenharia de Poços - Expansão do CT	6.973.350,44
Laboratório de Bietanol 2 Instituto de Química	2.753.422,16
Latoratorio de Inspeção Não Destrutiva e Corrosão	3.806.935,88
Maglev Protótipo de Sist. de Transp. Urbano	2.769.754,44
Acréscimo Patrimonial	145.428.831,08

São as Edificações da Fundação COPPETEC, exceto o complexo de Laboratórios I-2000 e prédio da CGTEC, construídos com recursos próprios.

4.5 INDICADORES CONTÁBEIS



Notas Explicativas

■ Exigíveis de Longo Prazo (Convênios) - Queda em dois anos sucessivos (2012 e 2013) de 20% e 30% de mais de 30%, ou seja, no Estoque de Convênios assinados, significa um dado preocupante pois revela um futuro (já observado em 2015) de redução na receita da Fundação convênios, fato que impactará o custeio.

■ Resultado do Exercício (Superávit) - A queda e 25% no resultado do exercício de 2013 para 2014.

■ Reserva Patrimonial - Estabilização no crescimento patrimonial expressa o esgotamento da contribuição à formação do ativo tangível da Fundação pertencente à UFRJ.

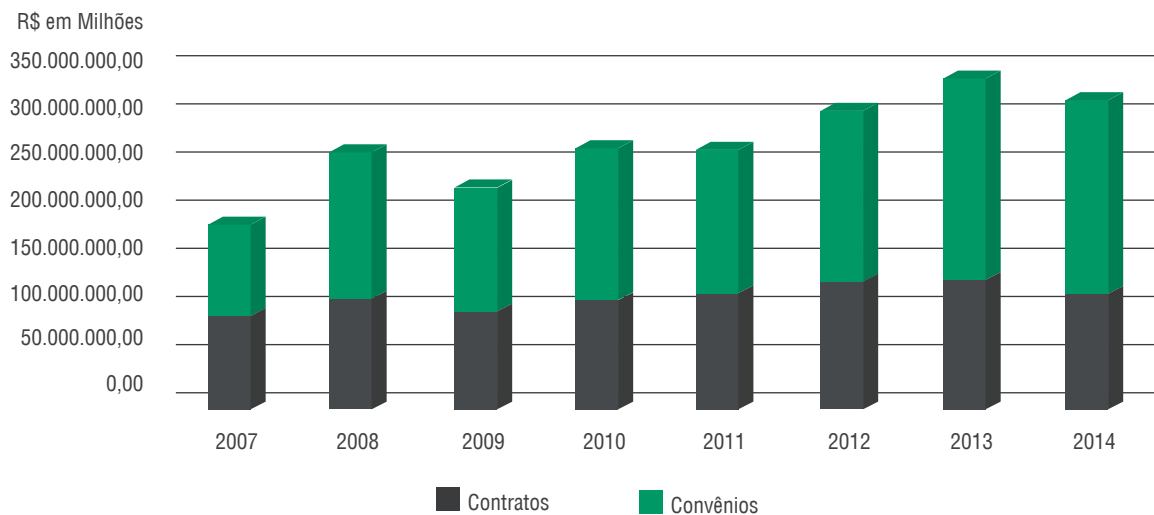
■ Receitas Operacionais (Contratos) - Queda de 23% de 2013 para 2014

5 Dados Gerais

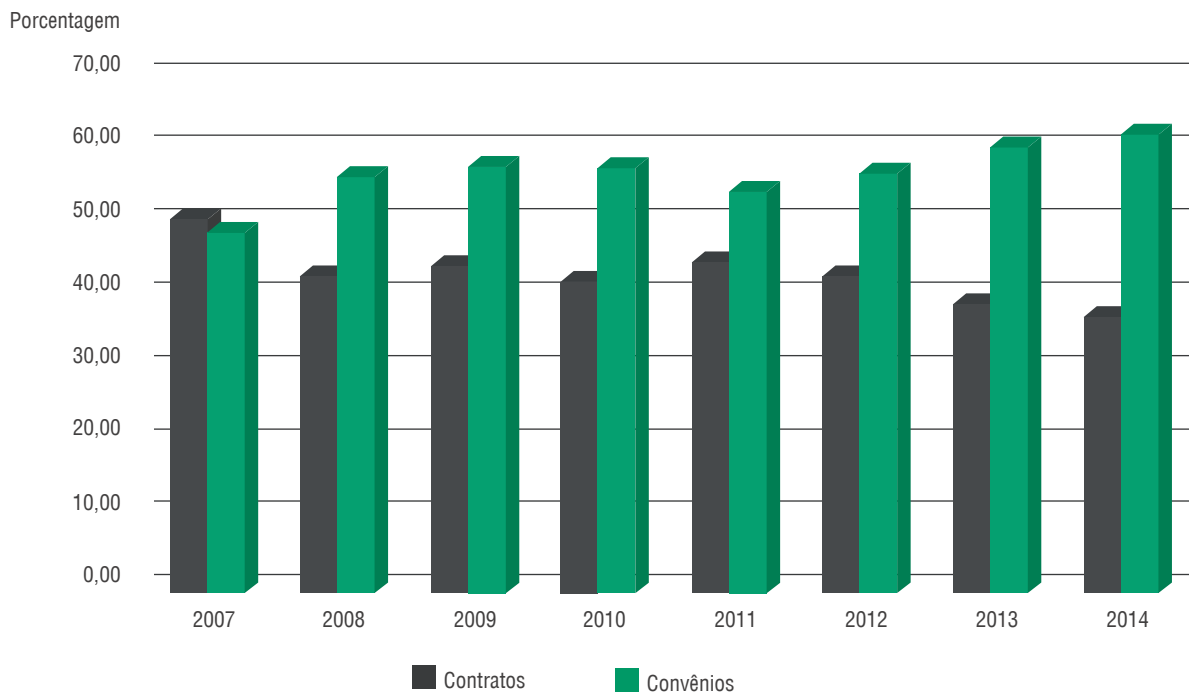
1. Receita Geral dos Projetos
2. Distribuição Percentual por tipo de Receita
3. Valor dos Projetos iniciados
4. Quantidade de Projetos iniciados

Fonte: Gerência de Contabilidade

5.1 RECEITA GERAL DOS PROJETOS

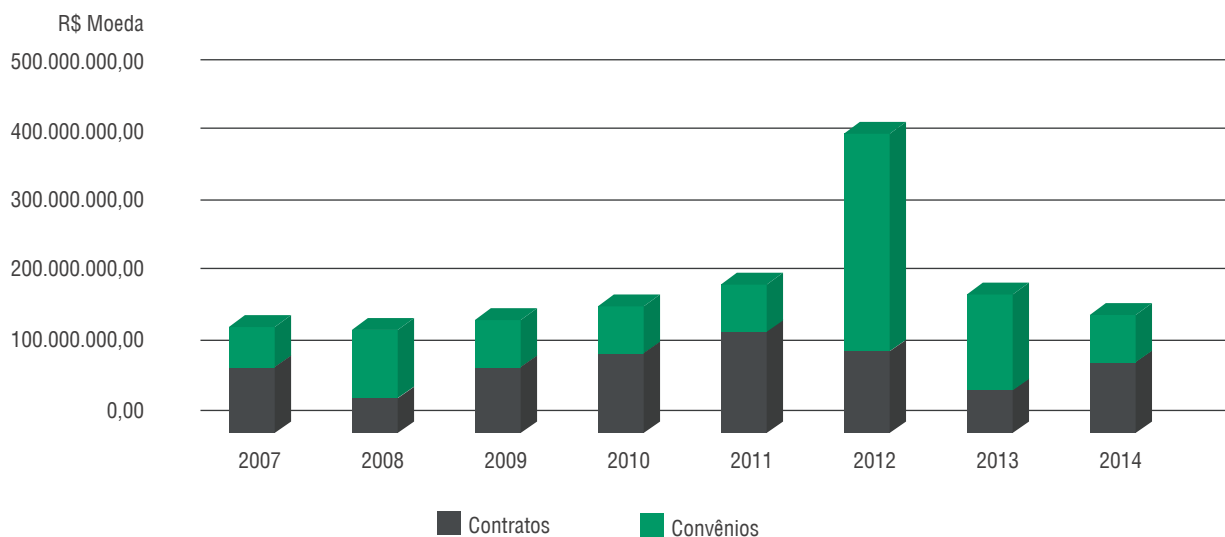


5.2 DISTRIBUIÇÃO PERCENTUAL POR TIPO DE RECEITA



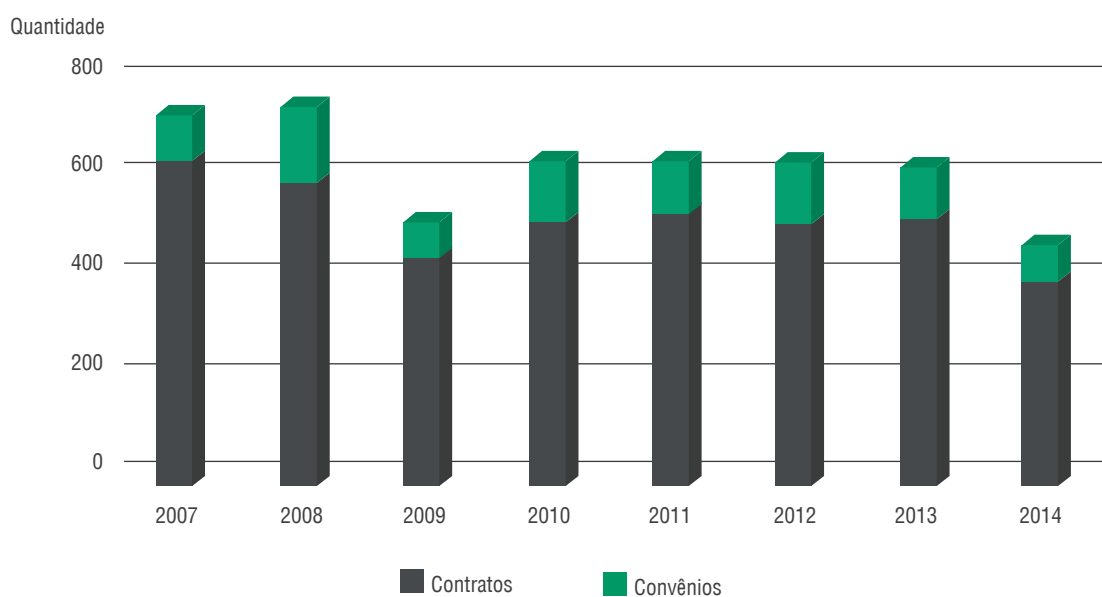
Fonte: Coppetec On-line

5.3 VALOR DOS PROJETOS INICIADOS CURSOS E CONGRESSOS NÃO INCLUÍDOS



O valor final de um projeto “curso/congresso”, depende do número de inscritos, o qual não é conhecido ao iniciar o projeto.

5.4 QUANTIDADE DE PROJETOS INICIADOS CURSOS E CONGRESSOS NÃO INCLUÍDOS



Fonte: Coppetec On-line

6 Indicadores Oficiais de Desempenho

Os indicadores apresentados dizem respeito à avaliação da contribuição da Fundação à pesquisa tecnológica e ao desenvolvimento institucional da COPPE e das demais unidades acadêmicas apoiadas da UFRJ.

1. Recursos captados
2. Projetos contratados
3. Infra-estrutura física de pesquisa
4. Bolsas de iniciação científica e pós-graduação
5. Equipamentos e materiais Nacionais e Importados
6. Repasse de recursos à UFRJ
7. Operações Financeiras
8. Empresas residentes na Incubadora
9. Estagiários
10. Índice da Força de Trabalho

6.1 RECURSOS CAPTADOS PARA PROJETOS DE PESQUISA / 2007-2014

2007		2011	
Contratos	97.137.358,34	Contratos	121.402.297,83
Convênios	93.839.036,18	Convênios	147.151.299,19
Total	190.976.394,52	Total	268.553.597,02
2008		2012	
Contratos	114.748.714,81	Contratos	132.807.957,52
Convênios	150.089.155,99	Convênios	175.977.312,67
Total	264.837.870,80	Total	308.785.270,19
2009		2013	
Contratos	101.559.964,12	Contratos	134.218.179,65
Convênios	127.658.494,81	Convênios	207.367.510,33
Total	229.218.458,93	Total	341.585.689,98
2010		2014	
Contratos	113.754.212,93	Contratos	119.918.766,70
Convênios	155.536.526,56	Convênios	199.980.200,53
Total	269.290.739,49	Total	319.898.967,23

Reflete o esforço de captação de recursos para financiar projetos de pesquisa da COPPE e demais unidades apoiadas da UFRJ

Obs. Recursos financeiros que entraram na conta da Fundação no período.

6.2 PROJETO CONTRATADOS DE PESQUISA / 2007-2014

Ano	Tipo	Número	Total
2007	Contrato	658	746
	Convênio	88	
2008	Contrato	609	763
	Convênio	154	
2009	Contrato	457	531
	Convênio	74	
2010	Contrato	530	650
	Convênio	120	
2011	Contrato	546	653
	Convênio	107	
2012	Contrato	529	653
	Convênio	124	
2013	Contrato	533	635
	Convênio	102	
2014	Contrato	412	484
	Convênio	72	
Total			5.115

Projeto por tipo, no período.

Reflete a capacidade de gestão de projetos de pesquisa da COPPE e demais unidades apoiadas da UFRJ.

6.3 INFRA-ESTRUTURA FÍSICA DE PESQUISA DA UFRJ RESERVA PATRIMONIAL

Valores em 31/12/2014

Tanque Oceânico	10.342.793,74
Centro de Energia e Tecnologia Sustentável	787.343,43
Laboratório de Corrosão - PEMM	21.080.175,37
Laboratório de Análises Químicas - PEQ	3.057.061,00
Laboratório de Computação Científica - PEC - Luiz Landau - P. tecnológico	7.510.929,04
Laboratório de Aplicação e Desenvolvimento - PEE - Liu Shu - P. Tecnológico	177.898,82
Módulo de Plototipagem - Parque Tecnológico	5.711.049,72
Centro de Excelência de Tecnologia da Informação - Parque Tecnológico	10.200.620,41
Laboratório de Qualificação de Conectores - PEC - Ney Roitman - Parte Externa Bloco I	1.537.590,03
Núcleo de Estruturas Oceânicas - PENO - Murilo Vaz - Parque Tecnológico	3.214.237,52
Lab. de Modelagem de Impactos e Egoerenciamento de Reservatórios de Petróleo - Expansão do CT	4.164.521,71
Unidade Piloto de Preparo para Catalizadores - ESC Química Donato Aranda - PROCAT - Santa Cruz - Contrato de Comodato entre a COPPETEC e CARIOCA ENGENHARIA	43.680.929,62
Laboratório de Biocombustíveis Petróleo e Derivados - Veronica Calado - ESCOLA DE QUIMICA	5.607.469,92
Laboratório de Rede de Excelencia na Gestão de Suprimento de Petroleo - Heitor Caullirax - Parque Tecnológico	455.624,03
Centro Excelencia de Gás Natural - Mauricio Guedes - Parque Tecnológico	4.024.725,59
Laboratorio de Escoamento Multifásico em Tubulações - Átila Pantaleão - Expansão do CT	7.572.398,21
Laboratório de Tecnologia de Engenharia de Poços - Expansão do CT	6.973.350,44
Laboratório de Bietanol 2 Instituto de Química	2.753.422,16
Laboratorio de Inspeção Não Destrutiva e Corrosão	3.806.935,88
Maglev Protótipo de Sist. de Transp. Urbano	2.769.754,44
Acréscimo Patrimonial	145.428.831,08

São as Edificações da Fundação COPPETEC, exceto o complexo de Laboratórios I-2000 e prédio da CGTEC, construídos com recursos próprios.

6.4 BOLSAS DE INICIAÇÃO CIENTÍFICA E PÓS-GRADUAÇÃO

Tipo	2007	2008	2009	2010	2011	2012	2013	2014
Bolsa de Iniciação Científica	365	253	611	766	874	1194	1207	1123
Mestrado	528	288	625	693	664	853	954	691
Doutorado	464	236	548	562	554	648	709	719
Pós Doutorado			20	35	74	99	149	266
Técnicos/Docente				24	11	33	8	-
DTI *				11	35	42	83	145
ITI *					5	17	44	51
DUPLO DIPLOMA						4	12	6
Bolsa PV - PESQ. VISITANTE						3	1	3
Bolsa Pesq. Servidor UFRJ						3	74	194
Bolsa EV- Especialista Visitante						1	-	4
Bolsa Estímulo à Inovação							20	41
Bolsa Ensino - Servidor UFRJ								25
Bolsa Extensão - Servidor UFRJ								8
Estg - SICONV - Nivel médio								5
Estg - SICONV - Nivel superior								83
Prêmio Gilberto Velho								6
Prêmio BIG DATA								
Bolsa Nivel Médio-PR2								
Vínculo Acadêmico Não Remunerado								
Total	1.357	777	1.804	2.091	2.217	2.897	3.261	3.370

Reflete o esforço para atrair os melhores estudantes de graduação, mestrado, doutorado e pós-doutorado para os projetos de pesquisa da COPPE e de outras unidades da UFRJ.

* DTI - Desenvolvimento Tecnológico Industrial

* ITI - Iniciação Tecnológica Industrial

6.5 EQUIPAMENTOS E MATERIAIS NACIONAIS E IMPORTADOS

Ano	Nacional	Importado	Total
2004	2.814.297,00	1.266.979,00	4.081.276,00
2005	3.249.614,00	1.769.586,00	5.019.200,00
2006	3.361.603,00	5.117.495,00	8.479.098,00
2007	4.287.259,00	13.238.662,00	17.525.921,00
2008	4.992.202,00	19.854.906,00	24.847.108,00
2009	5.063.368,00	22.485.552,00	27.548.920,00
2010	3.080.997,00	22.542.951,00	25.623.948,00
2011	8.181.217,00	24.234.163,00	32.415.380,00
2012	7.152.441,00	15.504.454,00	22.656.895,00
2013	7.866.332,00	24.470.341,00	32.336.673,00
2014	5.494.896,00	35.682.899,00	41.177.795,00
Total	55.544.226,00	186.167.988,00	241.712.214,00

Espelha o esforço de ampliação e modernização da infra-estrutura de equipamentos científicos para pesquisa da COPPE e das demais unidades apoiadas da UFRJ

6.6 REPASSE DE RECURSOS À UFRJ / 2014
 REPASSE DIRETOS DA FUNDAÇÃO À CONTA
 DA UFRJ (TESOURO NACIONAL)

R\$ 1.679.872,91

Repasses diretos da Fundação à conta da UFRJ (Tesouro Nacional)

6.7 OPERAÇÕES FINANCEIRAS

Ano	Operações
2007	39.255
2008	31.279
2009	36.032
2010	39.215
2011	38.434
2012	88.389
2013	68.838
2014	163.902

Reflete o volume e a agilidade de operações de pagamentos exigidos pela execução dos projetos de pesquisa da COPPE e demais unidades apoiadas da UFRJ.

6.8 EMPRESAS RESIDENTES NA INCUBADORA

Ano	Empresas
2007	12
2008	12
2009	15
2010	21
2011	19
2012	19
2013	21
2014	30

Apoio ao nascimento de pequenas empresas de base tecnológica fruto da atividade de pesquisa nos laboratórios da COPPE e demais unidades da UFRJ.

6.9 ESTAGIÁRIOS

Ano	Estágios
2007	930
2008	437
2009	1258
2010	1150
2011	951
2012	1070
2013	1029
2014	727
Total	7.552

Oportunidade a estudantes de graduação a realizarem estágios em projetos e atividades de pesquisa.

6.10 ÍNDICE DA FORÇA DE TRABALHO

Ano	Modalidade	2014
a+b	Bolsistas e Estagiários	3.028
c	CLT Técnico*	800
d	Estatutários - Docentes	466
e	Estatutários - Técnico	186
f	Estatutários - Administração	332
g	Prestador de Serviço	650
h	Total	5.462

Ano	Empresas	2014
FT UFRJ = a+b+c+d+e+f		4.012
FT Externa = c+g		1.450
Índice Percentual - (FT Externa/Total) x 100 < 33		26,55

Índice Percentual da Força de Trabalho
Artigo 6, Parágrafo 3, Decreto 7423/2010.

Aferir o cumprimento do dispositivo legal
(Decreto 7423/2010)

A força de trabalho externa envolvida nos projetos de pesquisa não pode ultrapassar 33% do total.

* Apenas o pessoal técnico envolvido nos projetos